

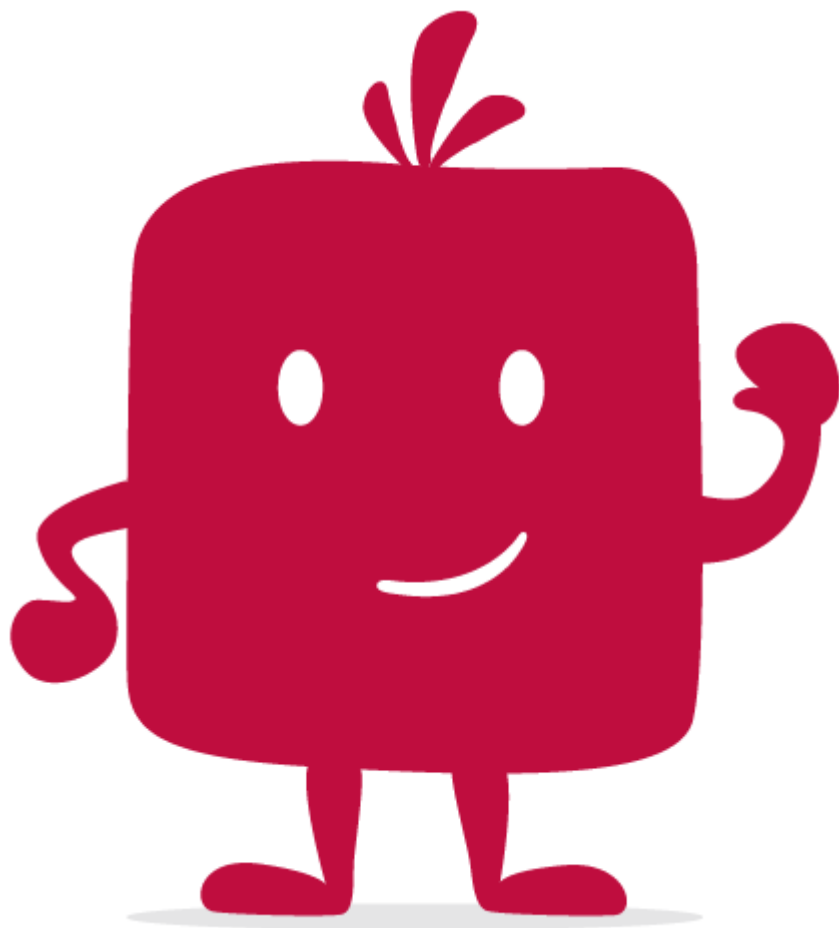
HABILITATION

Gestion du contenu

- Navigation
- Habilitation

Habilitation

L'écran habilitation permet de définir les autorisations d'accès aux différents contenus (protégé, limité ou privé) aux groupes de mobinautes. Le tableau présente en ligne le contenu et en colonne, la propriété de protection, et les Groupes de Mobinautes.



Consulter la vidéo !

Logo S

Menu

FR Jean Martin

HABILITATION

Contenu / Habilitation

Pour pouvoir gérer les habilitations par groupe, vous devez sélectionner la propriété "Protégé" ou "Privé"

Filtrer sur les résultats :

# ▲	Contenu	Propriété	Shapper demo system	Comité de Direction	Techniciens	Utilisateurs
1	Shapper	Public				
2	- Créateur d'applis mobiles	Public				
3	- Shapper, c'est Quoi ?	Public				
4	-- Shapper Viewer	Privé	<input type="checkbox"/>	<input checked="" type="checkbox"/>	<input checked="" type="checkbox"/>	<input type="checkbox"/>
5	-- Une richesse fonctionnelle ...	Protégé	<input checked="" type="checkbox"/>	<input type="checkbox"/>	<input checked="" type="checkbox"/>	<input checked="" type="checkbox"/>
6	-- Vidéo : Cas du Vigneron	Public				
7	-- Le Concept Shapper	Public				
8	-- Les enjeux de la mobilité	Public				
9	- Une diversité de contenus et d'affichages	Public				

Affichage de l'élément 1 à 141 sur 141 éléments

Annuler Enregistrer Enregistrer et Fermer

L'administrateur peut directement modifier dans le tableau :

- La propriété de protection : Liste déroulante (Public, Protégé, Privé)
 - Public : Accessible pour tout le monde
 - Protégé : Accès Visible mais nécessite une autorisation pour atteindre le contenu
 - Limité : Visible mais limité aux X premiers mots. (par exemple les 100 premiers mots). Nécessite une autorisation pour voir l'ensemble du contenu
 - Privé : Nécessite une autorisation pour voir l'accès et atteindre le contenu
- Une case à cocher (Interdit, Autorisé) si la priorité de protection n'est pas « Public ».
- Si un mobinaute appartient à plusieurs groupes, il suffit qu'au moins un de ses groupes ait une autorisation sur un contenu pour que le mobinaute puisse y accéder.